

New Life Mission Church of Colorado

New Life at a Glance! 뉴라이프 한 눈에 보기!



1. 교회 비전 [Church Vision] – Why New Life?

하나님의 영광이 드러나며, 하나님의 임재를 즐거워하며, 복음을 세상에 전하는 교회 [We want to become a church that *glorifies God, enjoys His presence* and *proclaims Gospel* to the world.]

2. 교회 사명 [Church's Mission] – How do we do this?

덴버 근교의 이민 1세, 1.5세, 2세에게 교회의 비전을 이룰 수 있는 하나님의 말씀에 근거한 개혁 교리를 선포하되 이 사역을 나눔을 통하여 덕을 세우며, 돌봄을 통하여 성장해 감으로 성취한다. Reaching out to Korean-Americans of all generations, the 1st, the 2nd and the 1.5 generations who reside in a greater metropolitan area of Denver with a strong conviction in the Reformed doctrines based on the Word of God which will fulfill the vision. We will fulfill this mission by adhering our practical vision statement "Share to Edify, Care to Multiply!"

3. Who is "New Life?" – "뉴라이프"는 누구인가?

• 교단 [Denomination]

Presbyterian Church in America: 왜 PCA인가? 하나님 말씀의 권위를 존중하며 성경적 원리에 근거한 교회 운영을 통해 하나님의 영광을 드러내는 교단, 종교 개혁의 전통에 충실한 개혁 신학을 호교하고 교육하는 교단. 건강한 신학을 가진 건강한 교회를 개척하여 그리스도 중심의 말씀 선포를 목표로 하는 교단 성장에 기여한다. **Why PCA?** PCA is the denomination which upholds the authority of the Scripture as the Word of God and carries out the biblical principal of church government to glorify God. PCA is faithful to the reformed traditions of the Reformation and teaching the reformed theology. There are two Korean PCA churches in Denver. Our goal is to plant healthy churches with the reformed theology to proclaim the Christ-centered gospel which will contribute toward the growth of the PCA.

• New Life Mission Association – NLMA 연합 사역

1. Ministry Partnership [목회 동반 사역]



• Fullerton, CA [박영배 목사]



• Northern Cal. [박영빈 목사]



• Colorado [정대성 목사]



• 나들목 비전 교회 [권도근 목사]



- The Light 빛의 교회, 풀러튼, CA [장명규 목사]



- 볼티모어 하사나 교회 [홍장석 목사]



- 시애틀 남포 제일 장로교회 [송근춘 목사]



- 세광 교회 [임병주 목사, 서울, 금천시, 시흥 4동]



- 뉴라이프 선교 교회 달라스, Dallas, TX [방삼석 목사]



- 트리니티 장로 교회 커클랜드, 와싱턴 [정준용 목사]

2. Church Planting Ministry [교회 개척 사역] – NLMA와 연계하여 미국 내와 덴버 지역을 중심으로 비전을 같이 할 수 있는 지역 교회를 개척하여 지역 사회 안에서 협력을 도모 할 뿐 아니라 하나님 나라 사역을 확장하여 갈 수 있게 한다. Planting local churches in the United States with concerted efforts by sister churches. It is also NLMA Colorado's vision to plant churches in Denver and Colorado Springs with cooperation from NLMA churches that the vision of NLMA will carry out in local level through expansion of God's kingdom.

3. Mission Partnership [선교 동역 사역] – 자원을 연계하여 효율적인 선교 사역 감당 [집중 선교 지역: 캄보디아] – 현재, NLMA 파송 선교사: 4 가정; 선교 자원 봉사 1가정 [4 Units, 7 Missionaries, Mission Lay Volunteer] Sharing the resources for the work of mission. Currently the work is focused in Cambodia with 4 units of 7 NLMA commissioned missionaries; [관심선교: 김태형 목사 KCCC; 구금성 선교사 가정 Pioneer, Jordan; Danny Song, Cambodia]

4. 중요한 가치 기준들 [Core Values]

중요한 가치 기준이라 함은, 변하지 않는 기준들을 의미한다. 상황에 따라 우리가 유동적으로 변할 수 있는 것이 있음과 동시에 아무리 긴 시간이 흘러도 변치 말아야 할 기준이 있다. – Core values imply the church standards which will not change in time. [Non-negotiable Values]

1. PCA Commitment

- 1) 주님의 주권과 성경의 권위 [The Lordship of Christ and The Biblical Authority]
- 2) 개혁 신학에 대한 헌신 [Commitment to Reformed Theology – Sovereignty of God, Solar

Gratita, Sola Fide; Sola Scriptura; 하나님의 주권, 오직 은혜, 오직 믿음, 오직 성경]

2. 뉴라이프 연합 사역 가치 및 교단 사역 가치 [Upholding Association and Denominational Ministerial Values]

- 1) 성경적 개혁 교회 모델 제시 Biblical Reformed Church Model
- 2) 교회 개척 지원, 캄보디아 선교 사역 동참 [개척 교회 지원 및 캄보디아 선교 사역 동참은 사역의 우선 순위이다.] Church Planting and Cambodia Mission [This is the primary purpose of the association]
- 3) 자원 공유 Resource Networking

3. PCA Rocky Mountain Presbytery 로키 마운틴 노회 사역

New Life CONNECTING Ministry – 연결 사역

□ 7 DNAs of Connecting Ministry 연결 사역의 일곱 가지 DNA [Core Value]

1. C – Congregate 모임
2. O – Open Mindedness 열린 마음 [Asking Why and Why Not, Open to different cultures, ethnicities 문화 인종에 대하여]
3. N – New Life / Neighbor 새로운 생명 / 우리의 이웃
4. N – Network 연결, 상합
5. E – Edification 덕을 세움
6. C – Continuation 믿음의 대물림 Connecting Different Generations
7. T – Taste / Transformation / Testimonies 하나님의 선하심을 맛봄 / 변화 / 간증



□ Connecting Ministry Strategy 사역 전략: SIMPLE

1. 단순한 조직 Simple Organization, Fast & Efficient Communication
2. 단순한 사역 스타일 Simple Style of Ministry, Cut to the vision and mission
3. 목표 지향적 Goal Oriented: SIMPLE Principle
 - a. S → Salvation; 구원, 구원을 누림 → 사역의 목표 Goal
 - b. I → Incarnational; 성육신적 사역 → 사역의 원리 Principle
 - c. M → Missional; 선교적 사역 → 사역의 방법 Method
 - d. P → Passionate; 열정적 사역 → 사역의 자세 Attitude
 - e. L → Learning, Loving, Laboring; 배우고, 사랑하고, 수고함 → 사역의 자원 Resources
 - f. E → Encouragement, Engagement; 격려, 참여 → 사역의 관계 Relationship

□ Five Connecting Pillars 연결 사역의 다섯 기둥 [Ministry Areas]

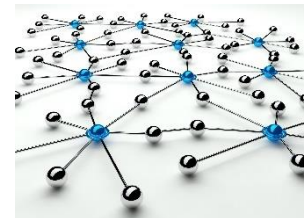
1. **Worship – 예배 [하나님과 연결 Connecting People to God]**
2. **Education / Training – 교육 / 훈련**
3. **Small Group: Oikos Ministry 오이코스 사역**
4. **Mission & Evangelism 선교 및 전도 사역**
5. **Biblical & Rational Church Administration 교회의 성경적, 합리적 행정**
 - 1) 목표 Goal: 행정적 모임 최소화 사역은 극대화 Minimize Administrative meetings & Maximize Ministry
 - 2) 교회 행정의 세 가지 기능 Three Functions of Church Administration
 - a. 기획 기능 [Planning]
 - b. 실행, 관리 기능 [Executing & Managing]
 - c. 평가 기능 [Evaluating]
 - 3) 교회 행정의 원리 Principles of Church Administration [티드 웰의 “교회 조직의 원리” 참고 Charles Tidwell, Church Administration, Effective Leadership for Ministry]
 - a. 개혁 신학 반영 Reflect the Reformed theology
 - b. 분명하게 세워진 목표 Clear goals.
 - c. 효율적 행정의 조건 Conditions for an effective administration:
 - 단순성 [유사한 사역은 하나로 모아 효율성을 추구], 일관성, 융통성 Simplicity [Combining similar ministries for efficiency], Consistency, Flexibility
 - 지도자의 책임과 권리의 분명한 명시 Specifying the responsibilities and the privileges of leaders
 - 회중의 책임과 권리에 대한 분명한 이해 Clear understandings about the responsibilities and rights of the congregation.
 - 4) 각 행정 기관의 책임 및 권리 The responsibilities and rights of each administrative group
 - 교회의 비전 성취 동참 Lead the church to accomplish its mission
 - 복음 선포 Proclaim the gospel to believers and unbelievers
 - 교우 돌봄 Care for church members and persons in the community
 - 섬기는 지도력 Provide servant leadership for the total church ministry
 - PCA 교단법 준수 Complying with the PCA BCO

What is NLMA?

NLMA란 무엇인가?

□ Mission Statement [why you exist] 사명 선언문:

The New Life Mission Association [NLMA] exists to glorify God through the gospel partnership of churches by church planting and missions. 뉴라이프 어소시에이션은 교회들의 복음 동반 사역을 통한 교회 개척과 선교를 통하여 하나님께 영광 돌리는 것을 사명으로 한다.



□ Vision Statement [future 비전 선언문]:

The New Life Mission Association [NLMA] will raise up and send pastors and missionaries to start and support Kingdom works throughout North America, Cambodia, and abroad, so more people may enjoy God's presence in their lives. We envision becoming a catalyst for church planting and mission networking. 뉴라이프 어소시에이션은 하나님의 임재를 즐거워하게 하기 위하여 목사와 선교사들을 북미주, 캄보디아, 세계로 세워 보내어 하나님 나라 일을 시작, 보조하는 것을 비전으로 한다.

□ Core Values [convictions] 중심 가치들:

1. Resource Networking 자원 네트워킹

- 1) Church Planting both in man powers and finance – 교회 개척
 - a. **PCA 교단이 아니더라도 개혁 신학을 공유하는 교회들과 교회 개척을 위한 Net-Work 협력 사역 Provide non-PCA NAPARC¹ churches to net-work together for the church planting in the state.**
 - b. 이민 1.5 세, 1 세 교회 개척 집중, 하나님께서 주시는 기회에 따라 2 세 교회 개척; Focus on 1st, 1.5 generation Korean-American Immigration Church Planting, Plant 2nd generation churches as opportunity arise.
 - c. 앞으로 3 년 안에 미국 내 3 개 이상의 교회 개척 Within 3 years, at least 3 church planting [현재 개척 중인 교회: The Light 빛의 교회, 나들목 비전 교회]
- 2) Mission Work both in man powers and finance; Short-Term Mission – 선교 사역의 인적 및 재정; 단기 선교 사역
 - a. 캄보디아 국제 NGO 사역을 통한 교회 개척 Planting local churches based on Cambodia International NGO ministry
 - b. NLMA 소속 목사들, 임마누엘 국제 NGO 이사 멤버로 섬김 NLMA Pastors serve as Immanuel US NGO Board
 - c. 캄보디아 국제 NGO 선교 리더십 제공 Provide Mission Leadership to Cambodia International NGO
 - d. NLMA 파송 선교사들은 CI NGO 에 소속하여 비자 신분 문제 해결을 받고, 아울러 재정적 투명성을 유지 NLMA Commissioned Missionaries belong CI NGO to secure visa status, financial support transparencies.
- 3) Cooperation between Churches – 교회 간의 협력 사역 [집회, 재정, etc.]

2. Reformed Beliefs 개혁 신학에 대한 믿음

- 1) Soli Deo Gloria – 하나님의 영광

¹ North American Presbyterian & Reformed Council [북미주 장로 교회 및 개혁 교회 카운실]

- 2) Absolute Obedience to the Word – 말씀의 권위에 순종
- 3) Coram Deo – 하나님의 임재
- 4) TULIP – 전적 부패, 무조건적 선택, 제한적 속죄, 불가항력적 은혜, 성도의 견인
- 5) **NAPARC 소속 교회**

3. **Multigenerational** 다세대를 향한 사역

- 1) 1st, 1.5 & 2nd Generation Ministry – 1 세, 1.5 세 2 세를 아우르는 사역
- 2) Young & Old Family 사역 – 젊은이, 노년 세대를 아우르는 사역

4. **Cross-Cultural** 다문화 사역

- 1) Balancing American & Korean Culture 미국 문화 한국 문화의 조화
- 2) Creating new biblical Korean-American Church Culture 새로운 이민 교회 문화 창조
- 3) Planting and Expanding NLMA Net-work churches in Korea who can participate together
NLMA Vision and Mission 한국 내, NLMA 의 비전에 동참하는 교회 개척 및 협력 교회
모집

5. **Geographically Focused Mission** 집중 선교 사역 및 개교회 관심 선교

- 1) Cambodia 캄보디아
- 2) **개교회 관심 선교 Serving the Local Churches' Mission Interest**

6. **Mutual Edification** 서로에게 덕을 세우는 사역

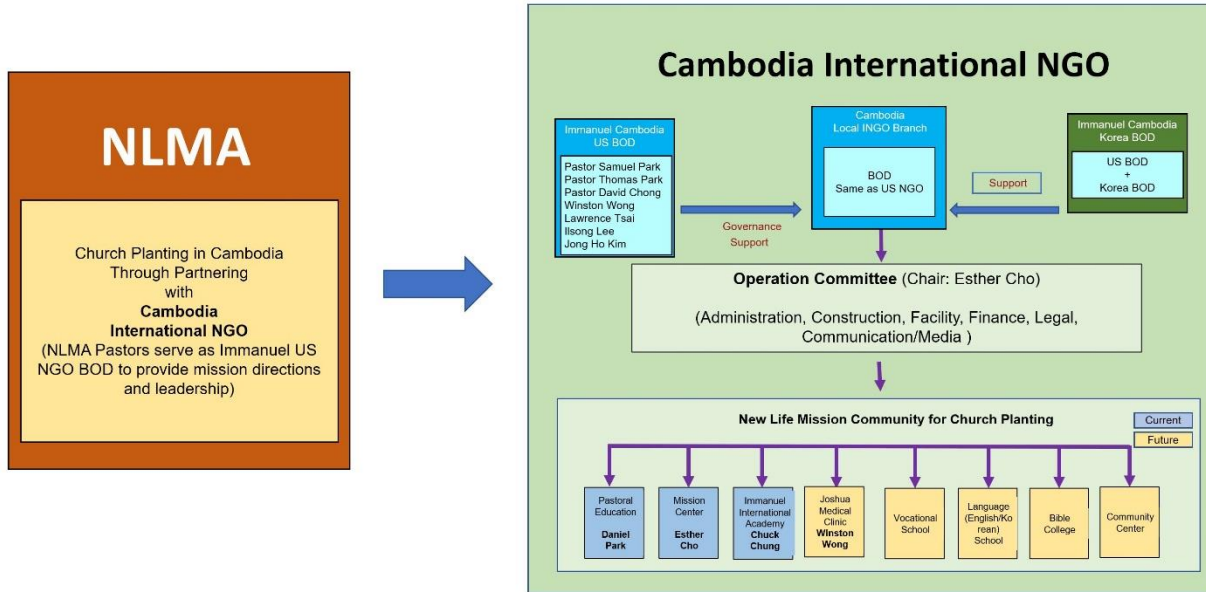
- 1) Sharing Joy & Sorrow – 기쁨과 슬픔을 함께 나눔
- 2) Mentoring – 멘토링 사역

7. **Sacrificial Giving** 헌신적인 섬김과 나눔

- 1) NLMA General Fund NLMA 협력 기금
- 2) Church Planting Support – 교회 개척 보조 [\$500/Family, for 3 years, can be extended a year by request.]
- 3) **Commissioned Missionary Support – Endorse to the Local Churches for the Support**
선교사 후원, \$400/Month
- 4) Special Projects both Mission & Church planting Work – 특별한 목적을 가진 프로젝트
참여
- 5) 한어부, 영어부 단기 선교 동참 Cominister together through KM & EM STM

8. NLMA Cambodia Mission Strategy NLMA 캄보디아 선교 전략

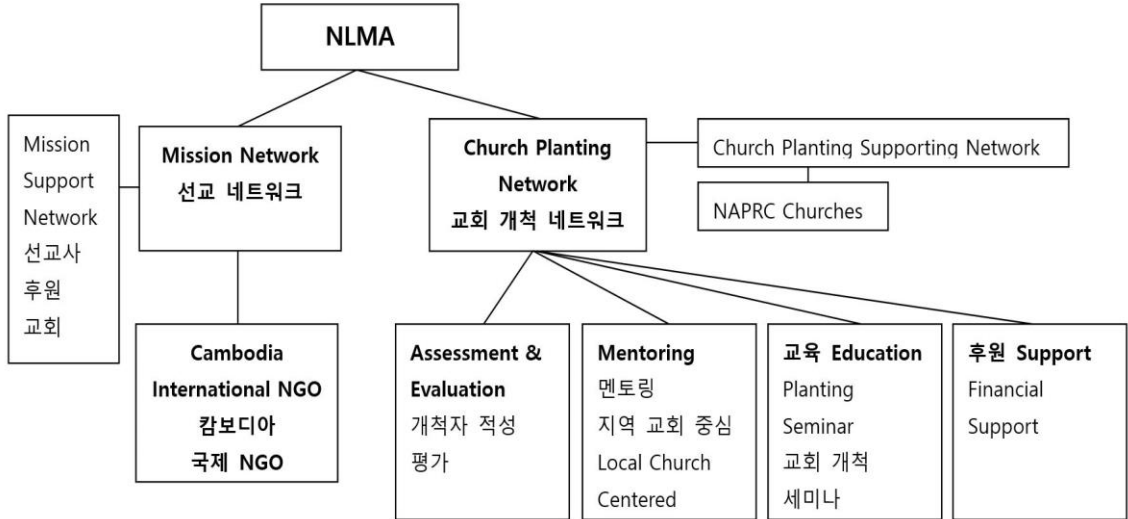
Cambodia Mission Strategy Chart



1. NLMA 선교 철학은 "필드 선교사 주관"이다. NLMA mission philosophy is "Field Driven."
2. NLMA 캄보디아 모든 사역의 궁극적 목적은 건강한 개혁 교회 개척하는 것이다. The chief end of the Cambodia Mission is to plant healthy reformed churches.
3. **NLMA 의 캄보디아 선교 전략은 캄보디아 국제 NGO 와 동반 협력 관계이다.** 원활한 협력 관계를 위하여 NLMA 목사들이 Immanuel Cambodia US NGO 이사회 회원으로 섬긴다. NLMA's Cambodia Mission strategy is a partnership with Cambodia Local International NGO. To achieve this end, NLMA pastors will serve as Board members in the Immanuel US NGO.
4. 교회 개척을 위하여 임마누엘 국제 학교를 New Life Mission Community 로 하여 현 목회자 리더십 제공하고, 에스더 선교사님을 통하여 빌리지 센터를 운영하며, 국제 학교 사역과 더불어 지역 사회에 기독교적 영향을 확대함으로 교회 개척을 돕는다. Immanuel School site will serve as a Mission Community where various ministries are established to provide Christian influence to locals.
5. NLMA 소속 선교사 및 단기 선교팀을 사역을 국제 학교 사역을 중심으로 확대하고, NGO 를 통하여 선교사들의 신분 문제, 안전을 도모하고, 선교사 재정을 NGO 를 통하여 재정의 투명성을 유지하게 하기로 한다. Cambodia NGO will provide a safe mission opportunity for a long and short-term mission teams, as well as providing Visa for the missionaries.

6. 한국 사단법인과 협력하여 한국 교회들이 캄보디아 선교에 동참할 수 있는 기회를 제공하되 그 마지막 목적을 건강한 교회 개척으로 한다. With cooperation with Korea NGO, New Life Mission Community can provide opportunities for Korean Churches to get involved mission work in Cambodia.

9. NLMA Church Planting Strategy NLMA 교회 개척 전략



- 1) 미국내 개척 교회 목사 적성 검사, 평가 및 코칭 Planter Assessment, Evaluation & Coaching
- 2) 멘토링 제공 Mentoring
- 3) 교회 개척 관련 세미나 제공 Church Planting Seminar
- 4) 후원 네트워크를 통한 재정적 후원 제공 Maintain Financial Support Network